

Windows11 SHARP 複合機ドライバーインストール方法

ネットで「SHARP ドライバーインストール」を検索

「[ドライバー/ソフトウェアダウンロード-シャープ](#)」のタイトルのページを開く

「[製品名を入力して探す](#)」の下にある記入欄に複合機の型番を入力する

例) MX2650FN→2650 BP60C26→60C26

※入力するとすぐ下に型番が出てくるので、そこから選択する

自動的にお使いのPCのOSが判別されるのでクリックする（下の図を参照）

ドライバー／ソフトウェア

選択した製品：MX-2650FN [選びなおす](#)

> [ご利用ガイド](#)

Language Select: **Japanese**

OSを選ぶ

下記よりドライバー／ソフトウェアをインストールするOSをお選びください。

- Windows® 11 日本語版
- Windows® 10 (32bit) 日本語版
- Windows® 10 (64bit) 日本語版
- Windows® 8.1 (32bit) 日本語版
- Windows® 8 (32bit) 日本語版
- Windows® 8.1 (64bit) 日本語版
- Windows® 8 (64bit) 日本語版
- Windows® 7 (32bit) 日本語版

プリンタードライバー

> [SPDL2-c/SPDL2/PS/PPDドライバー\[WHQL認証版\]](#) を選択

下にスクロールして **使用承諾に同意の上ダウンロード**

ダウンロード

本ソフトウェアをご使用前に、以下の使用許諾契約書をよくお読みください。お客様が当ソフトウェアをダウンロードすることにより、本使用許諾の各条件に拘束されることに同意したことになります。

1. 使用許諾

ディスク、読み出し専用記憶装置又はその他の媒体に格納され、本使用許諾契約に付属するアプリケーション、デモ用プログラム、システム及び他のソフトウェア（以下「本ソフトウェア」という）、並びに関連する文書は、SHARPからお客様に実施許諾されるものです。お客様は本ソフトウェアが記録されているディスクを所有しますが、SHARP及び/又はSHARPのライセンサーが本ソフトウェアと関連文書の権利を留保します。本使用許諾契約により、お客様は1台のプリンタに接続された1台または複数のコンピュータ上で本ソフトウェアを使用し、バックアップだけを目的として本ソフトウェアの機械可読形式のコピーを1回だけ作成することができます。お客様は、当該コピーの中に、SHARPの著作権表示、SHARPのライセンサーの著作権表示、並びにSHARP及び/又はライセンサーが所有する本ソフトウェアの元のコピーに取められていたその他の記号一線を複製しなげはなりません。またお客様は、本ソフトウェア、本ソフトウェアのバックアップ用コピー、関連文書及び本使用許諾契約の写しに関するあらゆる権利を第三者に譲渡することができますが、その場合は当該第三者が本使用許諾契約の条件を満たすため、それに同意することが条件となります。

2. 制限

本ソフトウェアには、SHARP及び/又はそのライセンサーが所有する著作権、企業秘密及びその他の専有物が含まれており、それらを保護するため、お客様は本ソフトウェアを逆コンパイル、リバースエンジニアリング、逆アセンブル又はその他人間が認識可能な形式に変換すること

使用許諾に同意の上ダウンロード

ダウンロードしたフォルダを開く

このアプリがデバイスに変更を加えることを許可しますか？→はい

MX_D54_SPDL2_PS_1910a_Jpn_64bit セットアップ

インストール先の指定
インストール先を指定してください。

以下のフォルダーにファイルを展開します。

続けるには「次へ」をクリックしてください。別のフォルダーを選択するには「参照」をクリックしてください。

C:\Drivers\MX_D54_SPDL2_PS_1910a_Jpn_64bit [参照\(R\)...](#)

このプログラムは最低 26.1 MB のディスク空き領域を必要とします。

次へ(N) > [キャンセル](#)

上記の画面が表示されたら次へをクリック→インストール開始



クイックインストールをクリック



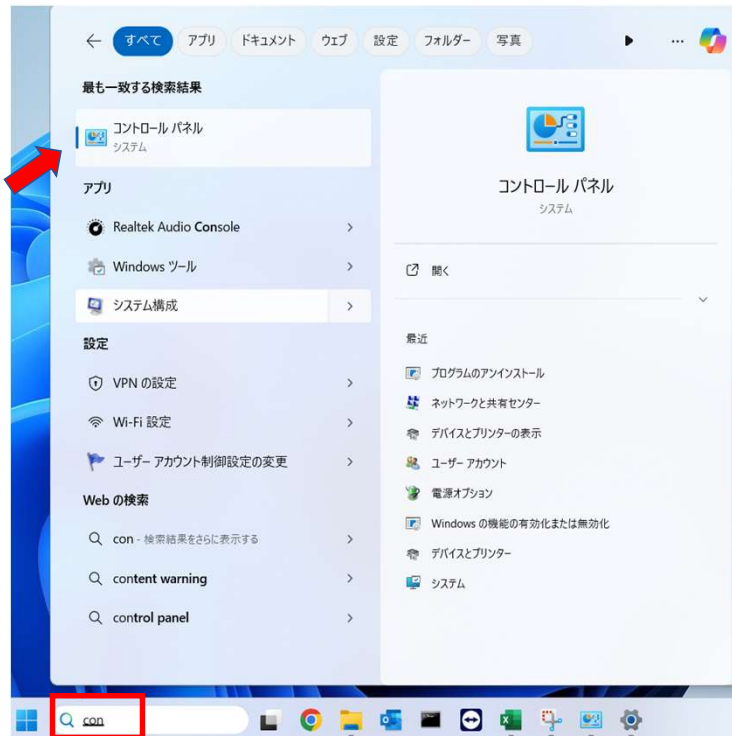
①オプション自動設定はチェックを入れた状態にしてください。
次へをクリック

こちらでドライバーインストールは以上になります。
次ページよりプリンタの設定を行ってください。

②プリンターの設定

画面下にある"検索"をクリックして

"con"と入力すると"コントロールパネル"が出てくるのでクリックして下さい。



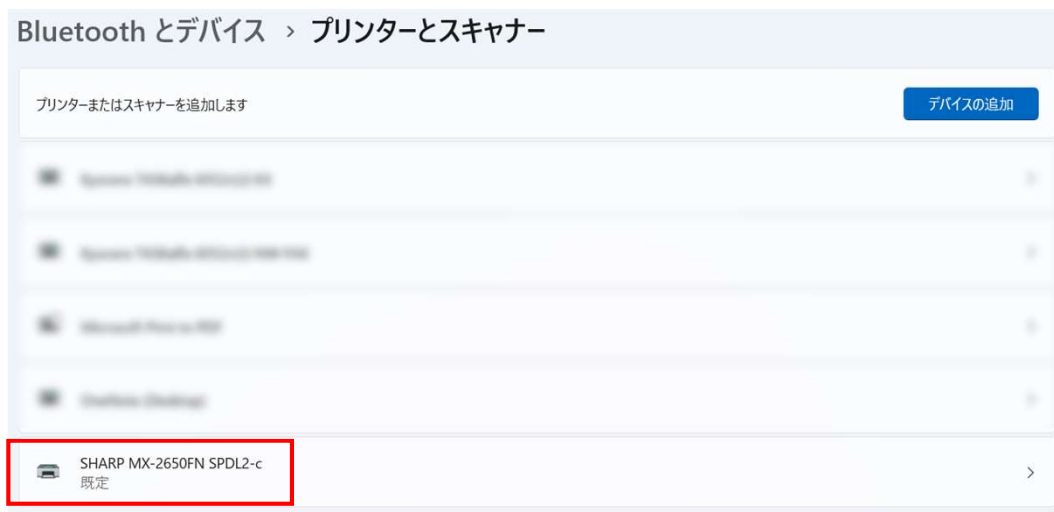
コントロールパネルを開く→下記の赤枠の「デバイスとプリンターの表示」をクリック



右側にある”プリンターとスキャナー”をクリック

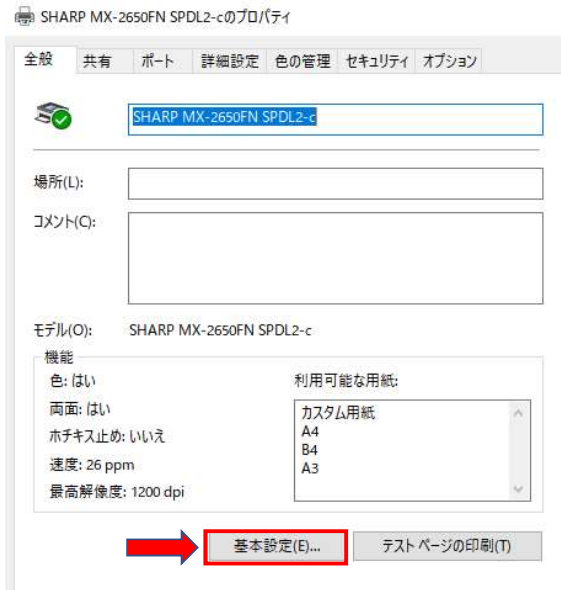


インストールした”SHARP MX-2650FN SPDL-c”をクリック

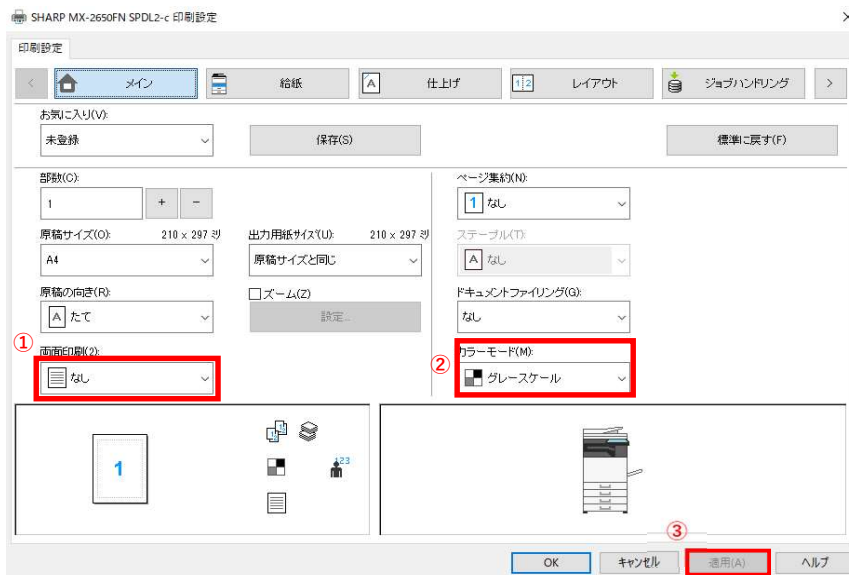


プリンターのプロパティをクリック





基本設定(E)をクリック



①両面印刷が長辺とじ、または短辺とじになっている場合はなしに変更してください。

②印刷の初期設定をモノクロがご希望の場合は"グレースケール"に変更してください。

"自動"はカラー原稿はカラー出力、モノクロ原稿はモノクロで出力されます。

(データで判断されるためうまく判別されない場合があります。)

③で適用をクリック→OKで戻る

全般のタブをクリックし、テストページの印刷をクリック。

SHARP MX-2650FN SPDL2-cのプロパティ

全般 共有 ポート 詳細設定 色の管理 セキュリティ オプション

SHARP MX-2650FN SPDL2-c

場所(L):

コメント(C):

モデル(O): SHARP MX-2650FN SPDL2-c

機能

色: はい

両面: はい

ホチキス止め: いいえ

速度: 26 ppm

最高解像度: 1200 dpi

利用可能な用紙:

カスタム用紙

A4

B4

A3

基本設定(E)... テストページの印刷(T)

テストページが出力されれば設定は以上になります。

こちらをやっていただき設定がうまくいかない場合は弊社営業までお問い合わせください。

TEL:0120-266-206